

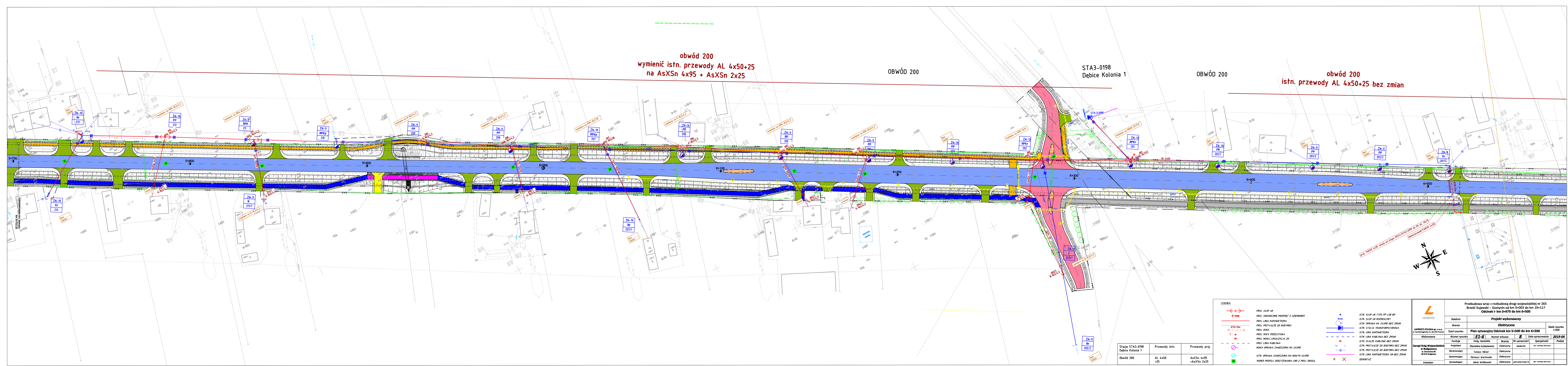
obwód 200
wymienić istn. przewody AL 4x50+25
na AsXS_n 4x95 + AsXS_n 2x25

OBWÓD 200

STA3-0198
Dębice Kolonia 1

OBWÓD 200

obwód 200
istn. przewody AL 4x50+25 bez zmian



LEGENDA

PROJ. SŁUP IN
PROJ. OGRANICZNIK PRZEPICIE Z UZIEMIENIEM
PROJ. LINIA NAPIĘCIOWA
PROJ. PRZŁĄCZ. DO BUDYNKU
PROJ. RURA
PROJ. MUFA PRZELOTOWA
PROJ. NOWA LOKALIZACJA ŻŁ
PROJ. LINIA KABLOWA
NOWA OPRAWA ZAWIESZONA NA SŁUPIE
ISTN. OPRAWA ZAWIESZONA NA NOWYM SŁUPIE
NUMER PROFILU SKRZYŻOWANIA LINII Z PROJ. DROGA

ISTN. SŁUP IN TYPU PP LUB BP
ISTN. OPRAWA NA SŁUPIE-BEZ ZMIAN
ISTN. STACJA TRANSFORMATOROWA
ISTN. LINIA NAPIĘCIOWA
ISTN. LINIA KABLOWA-BEZ ZMIAN
ISTN. ŻŁACZE KABLOWE-BEZ ZMIAN
ISTN. PRZŁĄCZ. DO BUDYNKU-BEZ ZMIAN
ISTN. LINIA NAPIĘCIOWA SN-BEZ ZMIAN
DEMONTAŻ

Stacja STA3-0198 Dębice Kolonia 1	Przewody istn. AL 4x50 +25	Przewody proj. AsXS _n 4x95 +AsXS _n 2x25
--------------------------------------	----------------------------------	---

Przebudowa wraz z rozbudową drogi wojewódzkiej nr 265 Brześć Kujawski – Gostynin od km 0+003 do km 19+117 Odcinek I - km 0+670 do km 6+500	
Stadium	Projekt wykonawczy
Branża	Elektryczna
Typul rysunku	Plan sytuacyjny Odcinek km 5+500 do km 6+500
Skala rysunku	1:500
Wydawca	Numer arkusza E1-6
Funkcja	Imię, nazwisko Stanisław Łukasiewicz
Projektant	Imię, nazwisko Tomasz Hóznar
Opracowujący	Imię, nazwisko Mariusz Wątrwaś
Investor	Imię, nazwisko Jolita Wróblewska